



AGENTURA PRO ROZVOJ
BROUMOVSKA



Rozvoj regionu – cíl rozvoje lidských zdrojů nebo naopak?

Jan Školník, MBA - Agentura pro rozvoj Broumovska o.s.

15. listopadu 2012



AGENTURA PRO ROZVOJ
BROUMOVSKA



 REGION
BROUMOVSKO
CZECH REPUBLIC



Demokracie je diskuze – Broumovsko Vize 2029

Agentura pro rozvoj Broumovska byla jedním z iniciátorů diskuze nad vizí regionu do roku 2029.

Diskuze nad jejím naplňováním, formulace strategie realizace a organizace je dalším krokem k jejímu naplňování.

APRB je zde připravena stát se nástrojem její realizace.

BROUMOVSKO
VIZE 2029



KOŘENY, HODNOTY, IDENTITA, TRADICE A KLID.

Poznání a pochopení těchto pěti klíčových slov vede k **sebevědomému Broumovsku.**



Broumovsko Vize 2029

01

Broumovsko je plné aktivního přístupu k životu. Vychází z místních tradic, hodnot a kořenů, které jsou poznávány, pochopeny a dále rozvíjeny. Je vytvořena silná regionální identita obyvatelstva.

02

Struktura místního obyvatelstva překonává zátěže minulého vývoje. Obyvatelé mají vazbu na region. Aktivní regionální patrioti spolupracují a podněcují spolkový komunitní život. Sebevědomí a odpovědní lidé se identifikují s Broumovskem a zůstávají zde žít.

03

Broumovsko je ekonomicky pružné, konkurenceschopné, je zde dostatek pracovních příležitostí a aktivní sféra místních podnikatelských subjektů. Je nastavena dynamická rovnováha mezi výrobními obory, službami a cestovním ruchem. Broumovsko je lákavou destinací pro turisty z ČR a zahraničí.

04

Přírodní i kulturně-historické hodnoty krajiny Broumovska i jeho sídel jsou zachovány a rozvíjeny. Broumovsko je dobře dostupné. Infrastruktura je v souladu s krajinou, jejími hodnotami a tradicí a nenarušuje klidný ráz místního prostředí.



Partneři a subjekty pro naplňování vize regionu

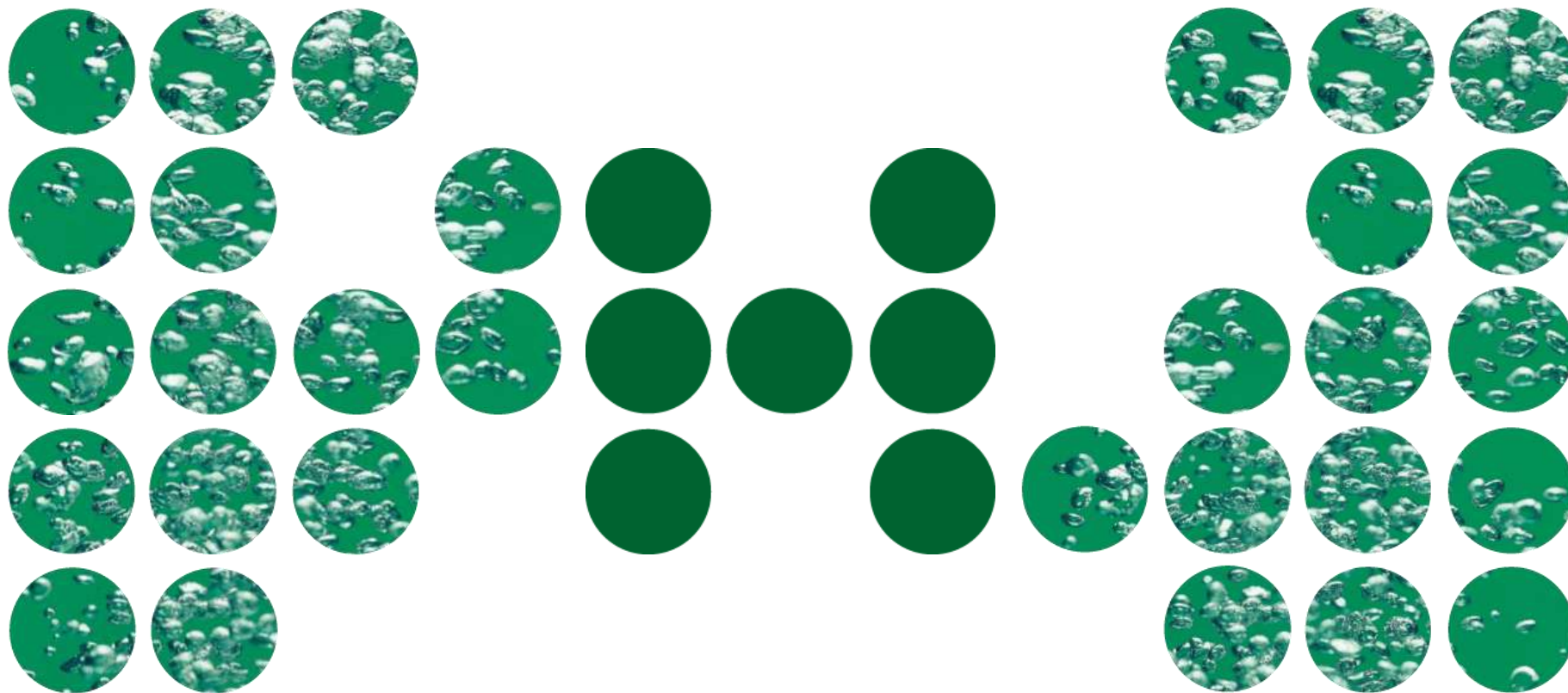
- Podnikatelský klub Broumovska
- Města a obce regionu
- DSO Broumovsko a Policko
- MAS Broumovsko+
- Společnost pro destinační management Broumovska
- CHKO Broumovsko
- Opatstvím sv. Václava v Broumově a Děkanství Broumov
- Euroregion Glacensis
- Královéhradecký kraj
- Sponzoři a podporovatelé

DSO
BROUMOVSKO

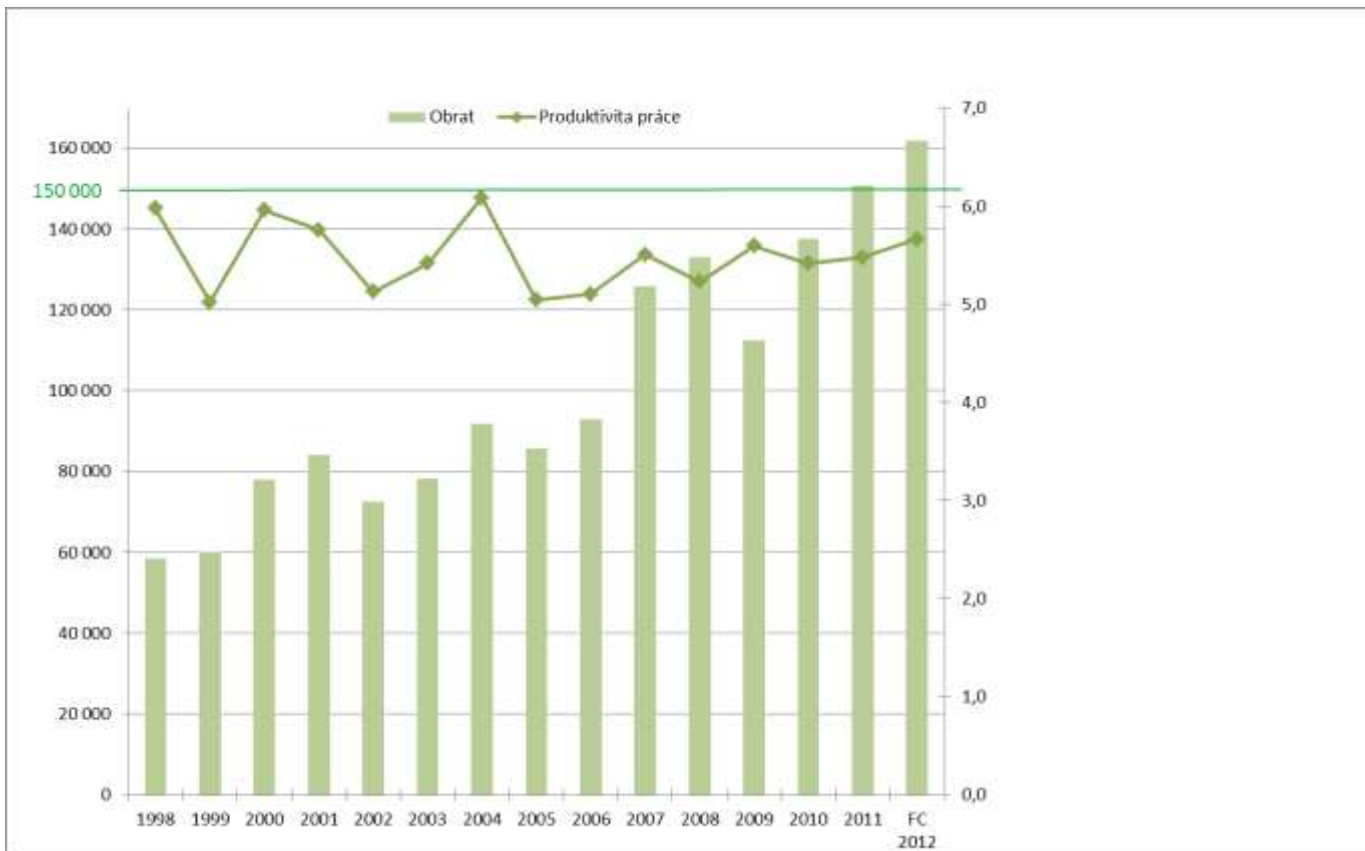
DSO POLICKO



KRÁLOVÉHRADECKÝ
KRAJ



Spolehlivá filtrace



Priority odpovědnosti firmy vůči svému okolí

1. Fungování firmy ve zvoleném regionu (primární odpovědnost)
2. Vytváření pozitivního příkladu (i příkladnou podporou projektů s rozvojovým potenciálem)
3. Uplatnění zkušeností pro rozvoj regionu
4. Angažování se v občanském životě (firma „součást společnosti“)
5. Osobní účast a podporování zaměstnanců v aktivní účasti na veřejných projektech



Proč?

Hospodářský rozkvět jakéhokoliv regionu (státu) vyžaduje klidné a bezpečné prostředí. Pro tento klid je dobrým předpokladem rovnovážný stav bez zřetelných extrémů.

Měli bychom dokázat, že se zvyšováním ekonomické úrovně regionu (státu) jde ruku v ruce zvyšování kvality života (kulturnosti).
To předpokládá investice. Naše investice. Dnes.

Podporou regionů získávají i centra. Rozvoj občanské společnosti zdola je v zájmu všech respektive – více hrdých a ambiciózních, vysoce kreativních lidí je naše budoucnost.



Proč?

Myslet si, že regionům primárně pomůže přerozdělovací proces a finanční dotace EU je omylem. Region jsou lidé, kteří v systému nutného dychtění po dotacích ztrácí důstojnost a úctu k sobě samým. Regionům pomůže více důvěra a delegace pravomocí. To co neumí stát, by měli pochopit a realizovat dárci, kteří podpoří právě takové důvěryhodné projekty, vznikající zdola, které reflektují skutečné potřeby regionu a ne nadiktovaná témata.



Proč?

Vycházím z předpokladu, že:

- Sounáležitost s místem kde žiji (lidmi) je nám zakódována (spontánně se projevuje u sportu) a nemůžu jakkoliv je to zřejmé nepatřit nikam (také intuitivně)
- Člověk vnímá vazbu odspodu (jsem broumovák, čech, středoevropan, evropan, příslušník euro-atlantické komunity, pozemšťan, vesmířan atd.)
- Prací v místě zlepšuji automaticky vyšší celek
- Tento podnikatelský étos a patriotismus by měl být vlastní všem podnikatelům a manažerům v našem prostředí
- Mít maximální svobodu v rozhodování o svých záležitostech neznamená automatický nízkou míru kooperace.



Proč?

Prosperita našeho regionu (státu) je v našem zájmu!

Pozitivní hospodářský patriotismus (vlastenectví) je součástí politik všech vyspělých zemí!

Budoucnost našich firem závisí na kreativě a aktivitě NAŠÍ a DNES!

Investice do zvyšování kvality a kultury života se vrátí ve spokojenějších zaměstnancích s lepšími pracovními návyky!

Vlastníci a manažeři podniků působících na českém území mají odpovědnost nejen ke svým akcionářům, ale k celému svému prostředí (viz. Obrázek dříve)

Nerealizováním těchto aktivit si podniky (a lidé v nich) podřezávají větve sami pod sebou. Pokud nebudou usilovat o kvalitní a kulturní rozkvět regionu (kraje, státu) nevytvářejí předpoklady pro své vlastní fungování v tomto regionu pro sebe.



PODNIKATELSKÝ KLUB BROUMOVSKA



PODNIKATELSKÝ KLUB
BROUMOVSKA



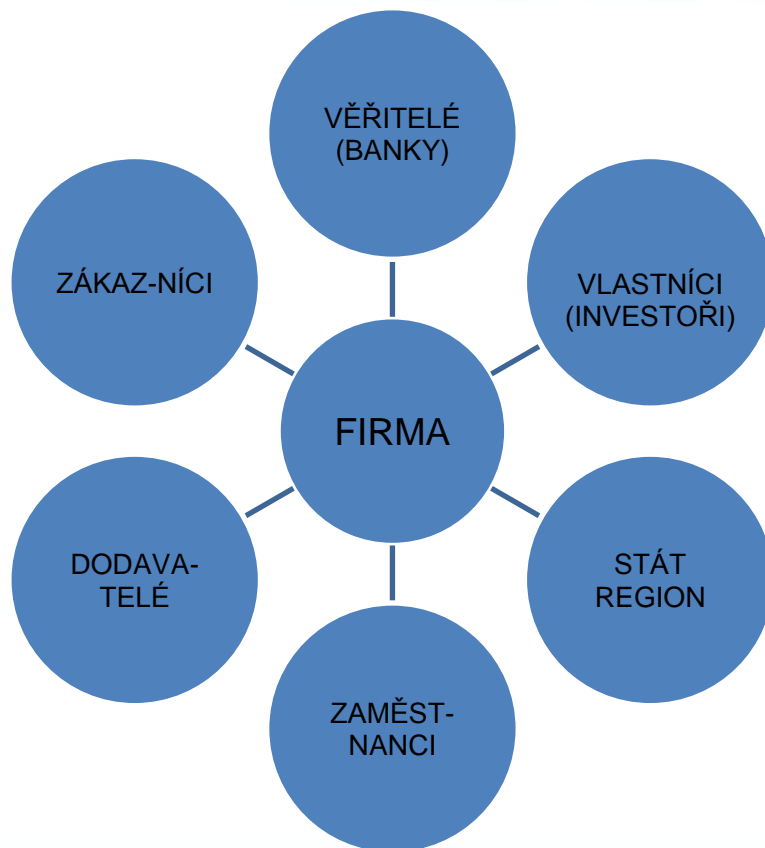
REGION
BROUMOVSKO
CZECH REPUBLIC

Historie PKB

- Sdružení zaměstnavatelů v regionu založené v roce 2003
- 15 stálých a řádných členů a 2 hosty v roce 2012
- Celkem zaměstnávají členové PKB přes 2000 zaměstnanců
- Pravidelné setkání každé dva týdny
- Souznění v otázkách širší odpovědnosti podnikatelských subjektů na rozvoji regionu



Princip uspokojování zájmů všech svých tzv. zainteresovaných osob – sociální odpovědnost



Priority PKB pro příští období

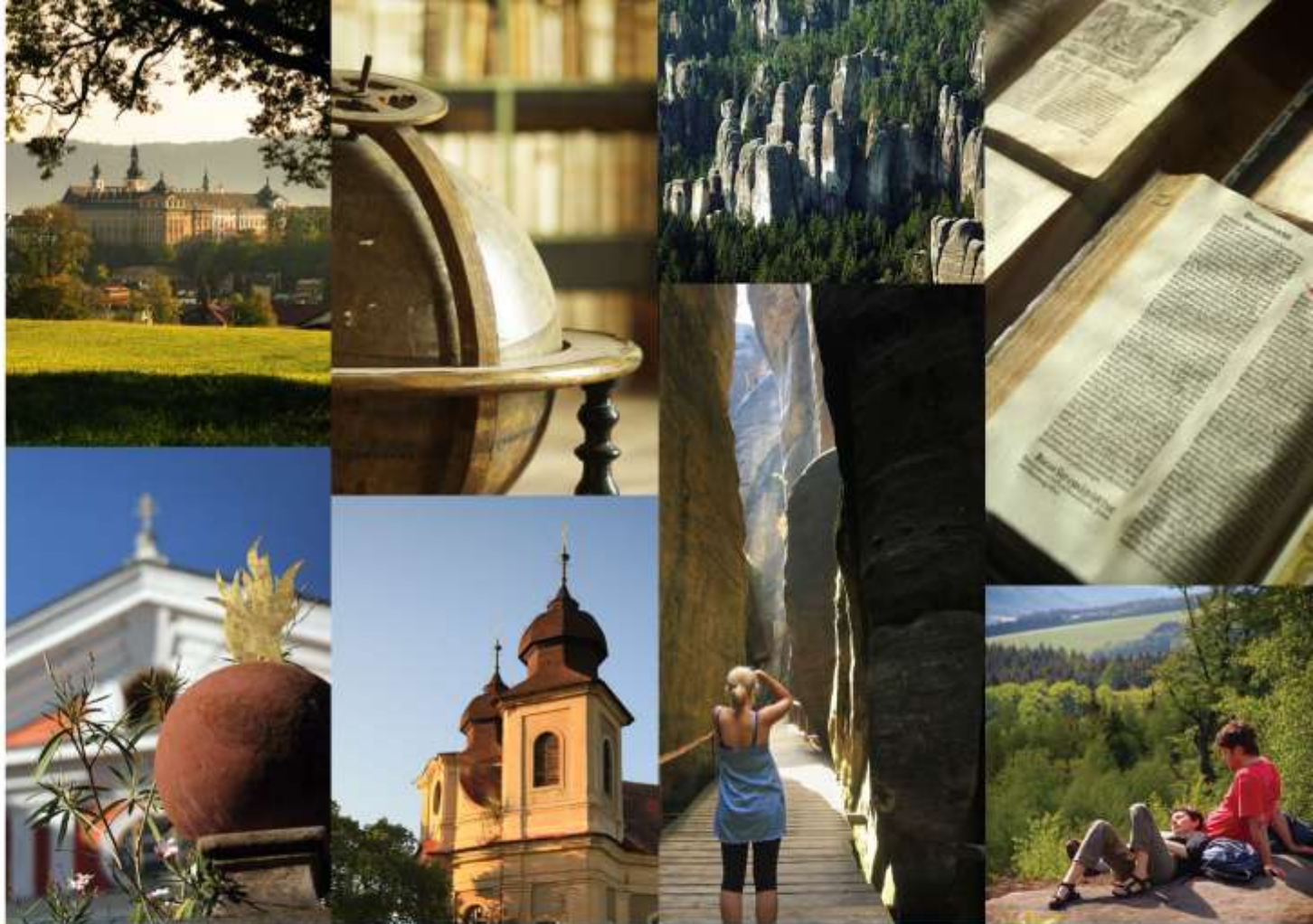
- **Regionální rozvoj** a práce s dlouhodobě platnými a široce diskutovanými dokumenty mezi nimi s VIZÍ Broumovska 2029. Aktivní podíl na zpracování návazných strategií spolu s dalšími partnery jako jsou MAS Broumovsko+, APRB, DSO Broumovsko a města a obce regionu.
- **Aktivizace cestovního ruchu** a jeho aktivní organizace. Podpora činnosti Společnosti pro destinační management na jehož iniciaci se PKB spolupodílel.
- **Kulturní život** regionu, kde se PKB skrze APRB podílí na kulturních akcích a projektech v Broumově a celém regionu. PKB bude sledovat participaci dalších partnerů a nadále se podílet na podpoře těchto aktivit jako Zahrada kulturní, Vzdělávací a kulturní centrum Broumov, Za poklady Broumovska atd.
- **Podpora** infrastrukturních **projektů zlepšujících kvalitu života** v regionu a tím zlepšují život zaměstnanců členů PKB, ale nejenom.

K diskuzi.....

- Připravovat mladé a motivovat k odvaze odejít do světa na zkušenou
- Studovat podmínky pro jejich návrat na Broumovsko a vytvářet je
- Sledovat dlouhodobé trendy v zaměstnanosti a zároveň vycházet z aktuálních potřeb (problém chápání budoucích potřeb)
- Intenzivní komunikace mezi podniky a vzdělávacími institucemi
- Koordinace aktivit a pravidelná diskuze
- Vyhledávání vzájemné spolupráce



AGENTURA PRO ROZVOJ
BROUMOVSKA



Vize Agentury pro rozvoj Broumovska

15. listopadu 2012



Vize a poslání a hodnoty Agentury pro rozvoj Broumovska

VIZE

Vizí APRB je být jedním z hybatelů rozvoje Broumovska, být iniciátorem tvůrčí spolupráce.

POSLÁNÍ

Posláním APRB je spojovat aktivní subjekty, podporovat kreativní nápady, zodpovědně stimulovat rozvoj regionu a návrat a příchod tvůrčích lidí a trvale spoluvytvářet příjemné prostředí pro život.

Agentura pro rozvoj Broumovska je neziskové občanské sdružení jehož aktivity směřují k rozvoji Broumovska.



Vize a poslání a hodnoty Agentury pro rozvoj Broumovska

- **Radost z práce**
Děláme takovou práci, která nás baví. Jsme nadšeni ze samotné možnosti podílet se na rozvoji Broumovska, z pozitivních dopadů naší práce na život místních obyvatel, z úspěchu našich partnerů a stejně tak z radosti, kterou naše práce přináší širokému okolí.
- **Odvaha**
Nebojíme se výzev, umíme je realizovat a stále hledáme nové. Snažíme se jít neustále kupředu, ale dbáme svých závazků.
- **Respekt**
Vážíme si svých partnerů a důvěry, kterou jsme si stihli vybudovat. Jednáme otevřeně, věcně a vstřícně.
- **Partnerství**
Naši činnost zakládáme na spolupráci všech, kteří mají zájem společně měnit Broumovsko. Navazujeme stále nová partnerství a ta stávající dále prohlubujeme.
- **Profesionalita**
Svou práci odvádíme kvalitně a systematicky, hledáme příležitosti jak se dále vzdělávat a velmi rádi se necháváme inspirovat.
- **Nadhled**
I když máme velké cíle, stojíme nohama na zemi. Jsme sebekritičtí a dokážeme odhadnout své síly. Svou činnost realizuje v souvislostech a jsme si vědomi důsledků našich rozhodnutí.



AGENTURA PRO ROZVOJ
BROUMOVSKA



Projekty Agentury pro rozvoj Broumovska

Jan Školník

15. listopadu 2012



Benediktinské opatství
sv. Václava



AGENTURA PRO ROZVOJ
BROUMOVSKA



Revitalizace a oživení NKP klášter Broumov



Začátky spolupráce Benediktinského opatství sv. Václava a Agentury pro rozvoj Broumovska

- 2004 Vinum et cetera v nádvoří
- 2006 péče o klášterní zahradu
- 2008 péče o budovu bývalého klášterního Gymnázia
- 2012 prohlídkový okruh a návštěvnické centrum





Stav klášterní Zahrady*





Zahrada* kulturní 2008 - 2011

- Koncerty, divadelní představení, výstavy, akce pro děti....
- Přes 2200 návštěvníků každý rok
- Výtvarné a fotografické dílny
- Údržba financována s podporou Města Broumov
- Program převážně od místních sponzorů





Benediktinské opatství
sv. Václava



AGENTURA PRO ROZVOJ
BROUMOVSKA



REGION
BROUMOVSKO
CZECH REPUBLIC



Centrum regionálního rozvoje Broumavska 2009 - 2011

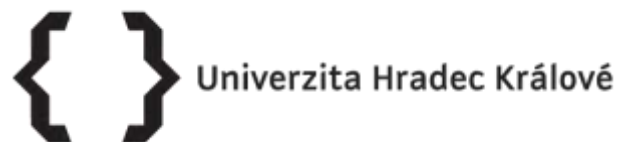
- Oživení budovy bývalého klášterního Gymnázia*
- Zázemí pro spolupráci institucí – v současnosti:
 - APRB
 - PKB
 - MAS Broumovsko+
 - SDMB
 - ERG RDA (Broumov)
 - DSO Broumovsko
 - Český rozhlas HK
- Realizovaná investice vytápění 1,5 mil. Kč (Leader)





Nejnovější

Univerzita třetího věku U3V



Koordinátor: APRB Broumov

Cyklus: Východočeská šlechta v proměnách času – zahajovací přednáška prof. Musil UHK





Nejnovější



BROUMOVSKÁ KLÁVESA

2. ročník mezinárodní
klavírní soutěže
pro mládež

3. – 6. května 2012

www.klavir.cz



**Jednokolová mezinárodní soutěž
určená pro mladé klavíristy do 14 let.**
Soutěž proběhne v prostorách Benediktinského
opatství sv. Václava v Broumově.

SCOUTĚBNÍ ZEMĚPIS:

Alepoň 1 skladba z období baroka nebo klasicismu,
alepoň 1 skladba z období romantismu nebo skladba
komponovaná po roce 1900.

SCOUTĚBNÍ KATEGORIE: (stejně jako u dané kategorie)

- 1) do 8 let: časový limit 4–7 minut
- 2) od 9 do 10 let: časový limit 5–9 minut
- 3) od 11 do 12 let: časový limit 9–12 minut
- 4) od 13 do 14 let: časový limit 12–15 minut

PŘÍHLÁŠKY:

Příhlášku ke stažení a veškeré další potřebné informace
nalezíte na www.klavir.cz.

SCOUTĚBNÍ POPLATEK:

Pro přihlášky podané do 15. 2. 2012: 350 Kč
Pro přihlášky podané od 16. 2. do 15. 4. 2012: 500 Kč
Pro přihlášky podané od 16. 4. do 27. 4. 2012: 700 Kč
Pokyny k placbě obdržíte automaticky po registraci
přihlášky e-mailem.

POROTA:

Předsedou poroty je **prof. Ivan Klánský** (koncertní
pianista, vedoucí katedry klavírových nástrojů HAMU
Praha), dalšími členy jsou **prof. Noemí Maczelka**
(pianistka a vedoucí uměleckého institutu University
Szeged), **David Mareček** (ředitel Česka filharmonie,
klavírní pedagog Konzervator Brno) a **Jan Šimek**
(koncertní pianista, Intendant Symfonického orchestru
Českého rozhlasu). Složení poroty bude doplněno.

CENY:

- a) **finanční ceny** (8.000 – 1.000 Kč) pro 1., 2. a 3. místo
v každé kategorii
- b) **cena za provedení skladby** jednoho z těchto autorů:
L. Janáček, S. Martinů, V. Kalabis (všechny kategorie)
- c) **věcná cena pro absolutního vítěze soutěže**

Uzávěr přihlášek je posíláním souboru souborů
součástí na koncertní výstavě dne 6. 5. 2012.

ORGANIZÁTOR SOUTĚŽE:

Broumovská Klavíra, o.s.,
Klávesní 1, 550 01 Broumov

PARTNER SOUTĚŽE:

Katedra hudební výchovy
Pedagogické fakulty
Univerzity Karlovy v Praze





KLÁŠTER BROUMOV
KULTURNÍ A VZDĚLÁVACÍ
CENTRUM



AGENTURA PRO ROZVOJ
BROUMOVSKA



Vzdělávací a kulturní centrum (VKCB) Benediktinský klášter Broumou



Zahrada* kulturní

- Galerie moderního umění (kurátoři Petr Vaňous, Iva Mladičová)
- Pokračování současných koncertů, divadel a akcí pro děti, výstav
- Prezentování výstupů Institutu krásných umění
- Výukový prostor přírodovědného vzdělávání
- Klidová inspirativní zóna
- Údržba financována s podporou Města Broumov
- Program převážně od místních sponzorů

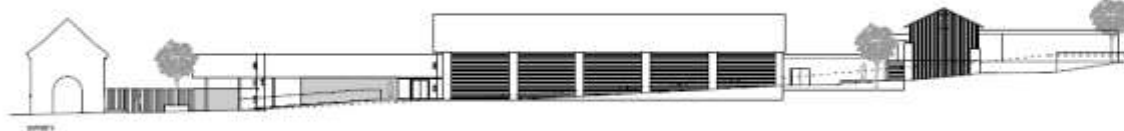
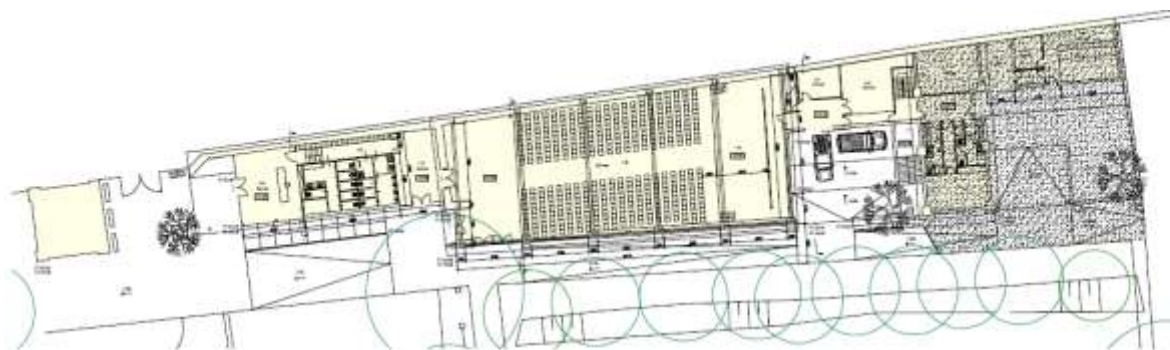


Klášter – centrum s osou v severozápadní věži

- Institut krásných umění (malba, sochařství, hudba, tanec, divadlo, architektura, fotografie, grafická díla)
 - Galerie moderního umění
 - Expozice a výstavy
 - Workshopy a kurzy
 - Veřejné prezentace
 - Lapidárium
- Institut přírodovědného vzdělávání
 - Workshopy a kurzy
 - Programy EVVO
 - Krátkodobé programy
- Za poklady Broumovska
- Broumovská klávesa



Zahrada* - stavební povolení získáno 12/2010



ANOTACE
ADRP - Agentura pro rozvoj Broumovska o.s.
Právní úprava
P.O. 000/01
MÍSTO STAVBY

ODPovědné inženýrství / architektura
ADRA s.r.o.
Ing. A. POKORÁ, Ing. A. ŠTĚPÁNEK
Ing. M. ŠTĚPÁNEK, Ing. M. ŠTĚPÁNEK
Ing. Ondřej Štáhl, Ing. Petr Štáhl, Ing. Petr Štáhl
Adresa: 112 01, Praha 1
T: 221 91 01 01
E: info@adra.cz
J: www.adra.cz

PROJEKT

KLÁŠTERNÍ ZAHRADA
BROUMOV

STUPEŇ, INŽENÝRSKÁ DOKUMENTACE
DUR - DOKUMENTACE PRO
UZEMNÍ ŘEŠENÍ

PROJEKTANT
PRŮJEMNÝ
DATUM
1.10.2009
MĚŘITÍ
1:200

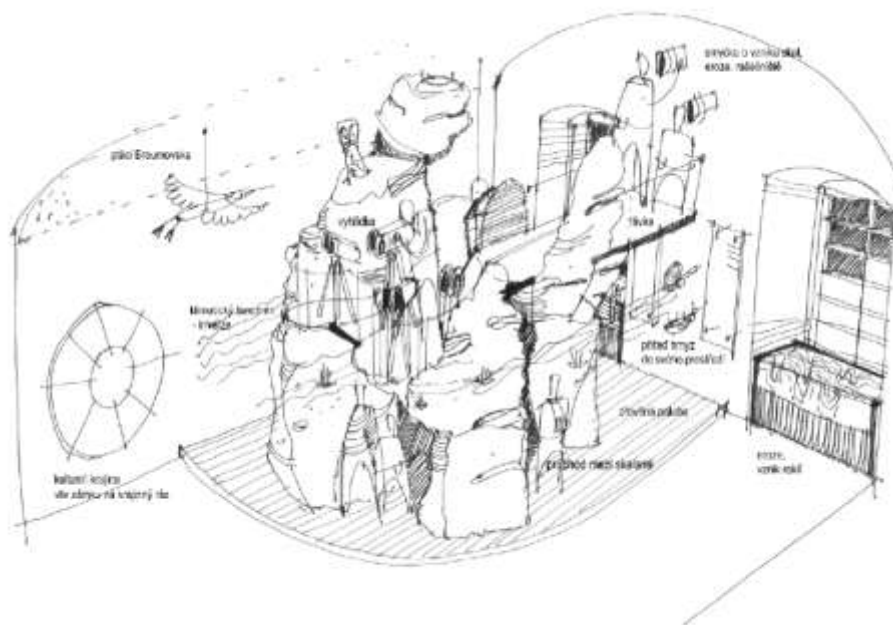
NAZEV A ZALOŽITEL
NÁVRH
SO 2 - SO 4
259



Benediktinské opatství
sv. Václava



AGENTURA PRO ROZVOJ
BROUMVSKA



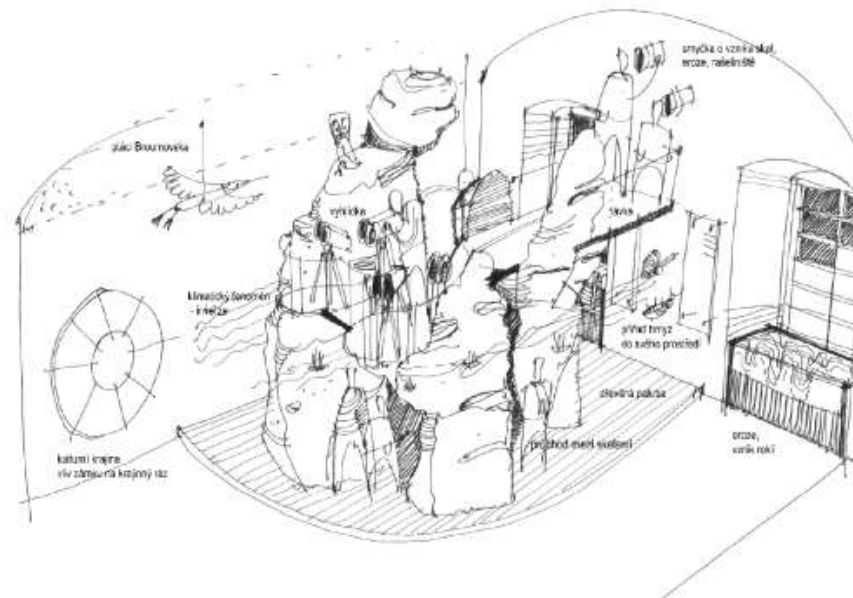
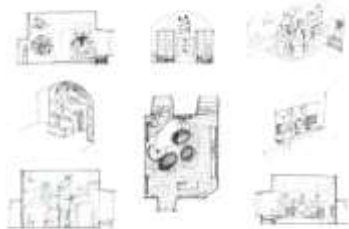
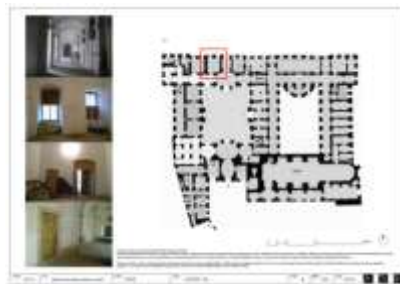
REGION
BROUMVSKO
CZECH REPUBLIC



INFOBOD - fenomény Broumovska, které jsou předmětem expozice infobodu

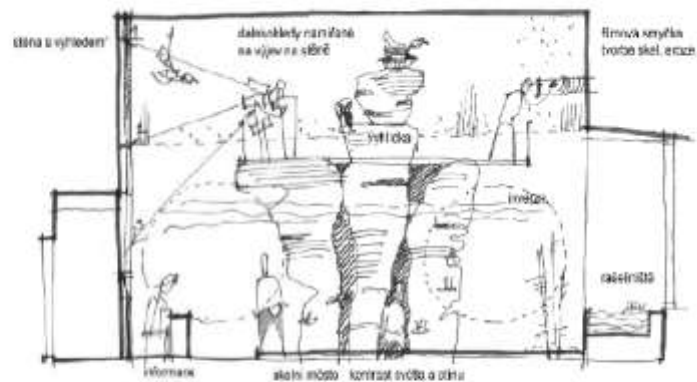
Člověkem přeměněná kulturní krajina s typickými sídelními útvary

Typický reliéf, utvářený dlouhodobě různými geologickými činiteli – ukládáním sedimentů jezerních i mořských, tektonikou a pohybem zemských ker, erozí. Tento vskutku pestrý vývoj vytvořil také rozmanité podmínky pro život, tedy jedinečnou a poměrně bohatou faunu a flóru, jejíž existence je v některých případech, zejména v pískovcových skalních městech reliéfem a geologickým podkladem podmíněna.

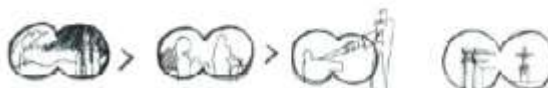




„Skalni město - překročiv skalní stěnu (rozie) kontrast světa a tmy, navozuje hlavní klimaticky teplotní podmínky skalního města - invuzi. Tajemnost života uprostřed neživého. Hříbka. Umístění správných životních forem (zejména rostlin) podle jejich biotopu ve skalních městech (kačičky, dráčky, račínky, lesy).“



bod 1 - rákosník 1 - pásmo skála - les - kosenák - arch detail



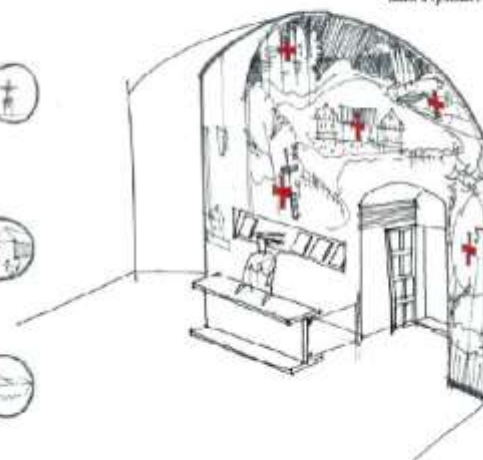
bod 2 - rákosník 2 - pásmo krajina - státek - světlo - hospodářství

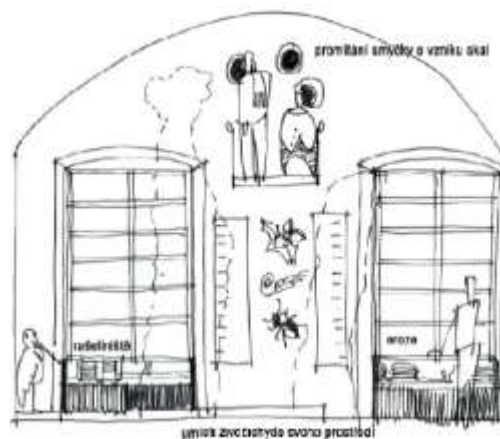


bod 5 - rákosník 5 - pásmo les - lába stěna - plá - detail koryta



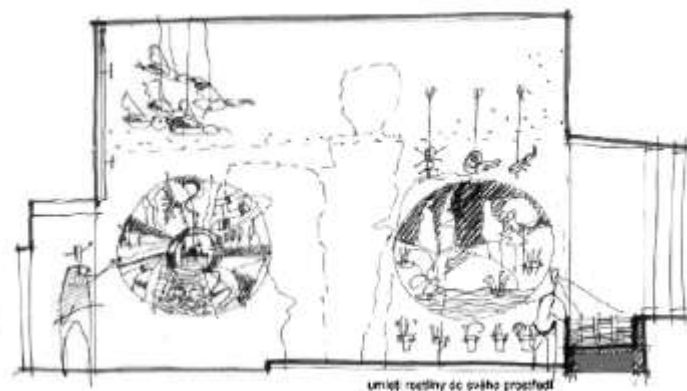
stěna a výhled





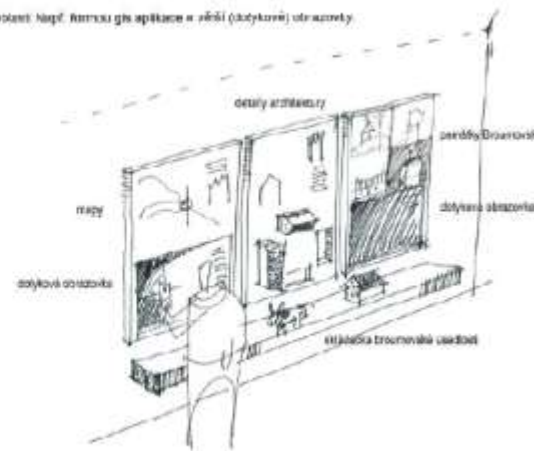
Vznik a zánik skalního města a přežívavostně každý skale vrší a další geologičtí činnosti se provádějí
kuchli skalního města ze souvislé vrstvy písků „vyrozdíle si vlastní roční“. Animovaný film o vzniku skalních měst
by měl být v nabídce projekci.

Skalni rašeliniště jako octavská paměť – „vytvoř si profil v rašeliništi“, který ti řekne, co tu roste.

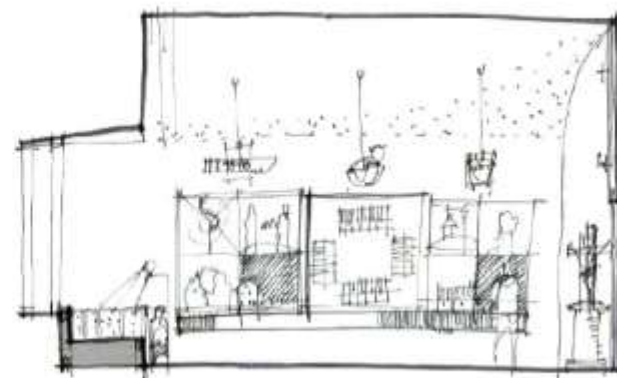




Interaktivní mapa včetně mapy fitnessu GIS aplikace a zřetří (zduřkové) uložení.



Kronika představuje zemědělskou krajinu dřívě a nyní. Historické mapy a k. příslušný obzav. Označení uložení krajiny v rámci zřetří. Historické a současné letákové snímky zobrazení mapy. Obzav. kolektivní znečištění. Návštěvník je pozván do koučované krajiny prezentací zajímavých míst tak, jak je můžeme vidět dnes. "Toto zemědělské místo" by mělo být situováno v blízkosti "interaktivní mapy" tak, aby bylo možno se zobrazená zajímavá místa rozjet na mapě.



GD



2012

Galerie Dům



Galerie Dům 2012

kurátoři: Petr Vaňous, Iva Mladičová



AGENTURA PRO ROZVOJ
BROUMOVSKA

Výstavní koncepce pro nově vznikající galerii v prvním patře domu postaveného v osmnáctém století v klášterní zahradě broumovského benediktinského opatství sv. Václava zohledňuje výjimečnou možnost prezentovat současné umění v historicky i krajině atraktivním prostředí. Je zaměřena na prezentaci děl těch umělců, pro něž ani v dnešní době neztratil na výpovědní síle a smysluplnosti projev spjatý s tradičními výrazovými prostředky - médium malby, kresby, grafiky, sochy/plastiky/objektu, ale také fotografie. Prostor bude poskytován především výstavám autorským, přičemž v každém roce bude zařazena jedna z prezentací umělce, jenž pochází ze širšího regionu. Uvedeny budou také výstavy tematické, případně výrazově dialogické, vždy ovšem s ohledem na komorní prostor galerie a specifičnost místa galerie (v klášterní zahradě), které je zohledněno v prostém, avšak významově bohatém názvu Galerie Dům.

2012: Ivan Pinkava, Petr Stibral, Vladimír Věla





Artcafé – klub přátel umění Broumov



Jazzové koncerty, poslechové večer, hudební a literárně dramatické setkání, inspirativní chvíle



AGENTURA PRO ROZVOJ
BROUMOVSKA





ŘEZ B - B' M 1 : 350



- LEGENDA VÝSTĚ
 NADZEMNÍ ZÁSTAVBA VE ZNĚNÍ...
 STŘEŠNÍ PRŮSTŘEH
 STŘEŠNÍ PRŮSTŘEH
 STŘEŠNÍ PRŮSTŘEH
- NADZEMNÍ ZÁSTAVBA VE ZNĚNÍ...
 STŘEŠNÍ PRŮSTŘEH
 STŘEŠNÍ PRŮSTŘEH
 STŘEŠNÍ PRŮSTŘEH
- NADZEMNÍ ZÁSTAVBA VE ZNĚNÍ...
 STŘEŠNÍ PRŮSTŘEH



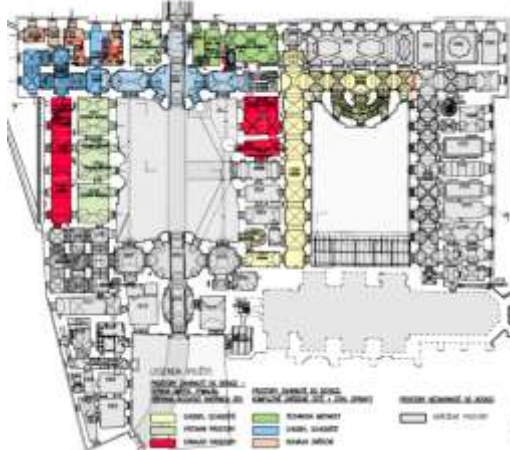
MEZIPODLAŽÍ



- LEGENDA VÝSTĚ
 NADZEMNÍ ZÁSTAVBA VE ZNĚNÍ - KAPITULACE
 NADZEMNÍ ZÁSTAVBA VE ZNĚNÍ
 NADZEMNÍ ZÁSTAVBA VE ZNĚNÍ
 NADZEMNÍ ZÁSTAVBA VE ZNĚNÍ
- NADZEMNÍ ZÁSTAVBA VE ZNĚNÍ - STŘEŠNÍ PRŮSTŘEH
 STŘEŠNÍ PRŮSTŘEH
 STŘEŠNÍ PRŮSTŘEH
 STŘEŠNÍ PRŮSTŘEH
- NADZEMNÍ ZÁSTAVBA VE ZNĚNÍ
 STŘEŠNÍ PRŮSTŘEH



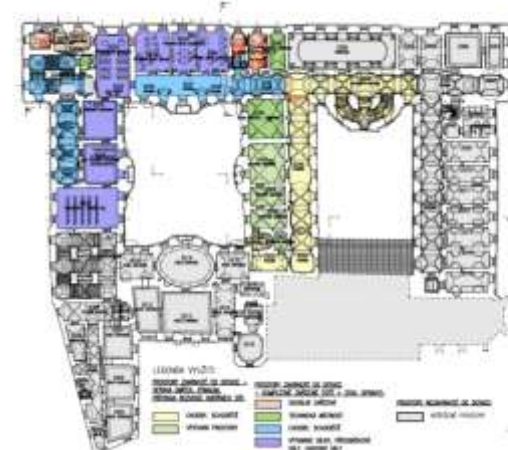
1. NADZEMNÍ PODLAŽÍ M 1 : 350



- | Číslo | Název | Podlaží | Obsah |
|-------|-------|---------|-------|
| 1 | ... | ... | ... |
| 2 | ... | ... | ... |
| 3 | ... | ... | ... |
| 4 | ... | ... | ... |
| 5 | ... | ... | ... |
| 6 | ... | ... | ... |
| 7 | ... | ... | ... |
| 8 | ... | ... | ... |
| 9 | ... | ... | ... |
| 10 | ... | ... | ... |
| 11 | ... | ... | ... |
| 12 | ... | ... | ... |
| 13 | ... | ... | ... |
| 14 | ... | ... | ... |
| 15 | ... | ... | ... |
| 16 | ... | ... | ... |
| 17 | ... | ... | ... |
| 18 | ... | ... | ... |
| 19 | ... | ... | ... |
| 20 | ... | ... | ... |
| 21 | ... | ... | ... |
| 22 | ... | ... | ... |
| 23 | ... | ... | ... |
| 24 | ... | ... | ... |
| 25 | ... | ... | ... |
| 26 | ... | ... | ... |
| 27 | ... | ... | ... |
| 28 | ... | ... | ... |
| 29 | ... | ... | ... |
| 30 | ... | ... | ... |
| 31 | ... | ... | ... |
| 32 | ... | ... | ... |
| 33 | ... | ... | ... |
| 34 | ... | ... | ... |
| 35 | ... | ... | ... |
| 36 | ... | ... | ... |
| 37 | ... | ... | ... |
| 38 | ... | ... | ... |
| 39 | ... | ... | ... |
| 40 | ... | ... | ... |
| 41 | ... | ... | ... |
| 42 | ... | ... | ... |
| 43 | ... | ... | ... |
| 44 | ... | ... | ... |
| 45 | ... | ... | ... |
| 46 | ... | ... | ... |
| 47 | ... | ... | ... |
| 48 | ... | ... | ... |
| 49 | ... | ... | ... |
| 50 | ... | ... | ... |



2. NADZEMNÍ PODLAŽÍ M 1 : 350

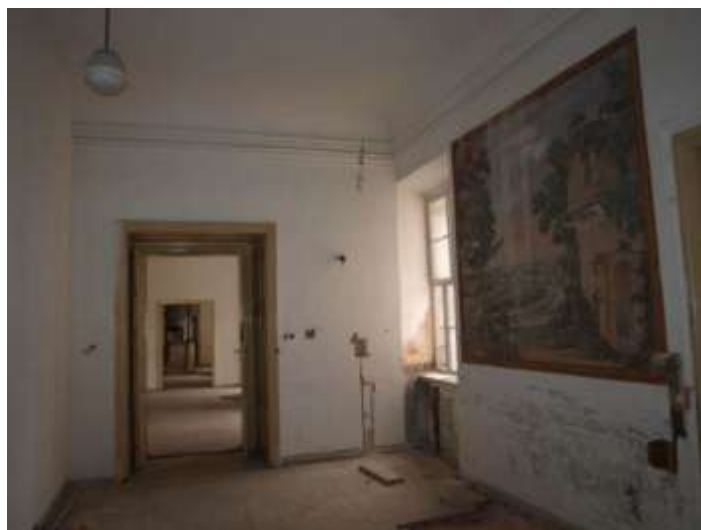


- | Číslo | Název | Podlaží | Obsah |
|-------|-------|---------|-------|
| 1 | ... | ... | ... |
| 2 | ... | ... | ... |
| 3 | ... | ... | ... |
| 4 | ... | ... | ... |
| 5 | ... | ... | ... |
| 6 | ... | ... | ... |
| 7 | ... | ... | ... |
| 8 | ... | ... | ... |
| 9 | ... | ... | ... |
| 10 | ... | ... | ... |
| 11 | ... | ... | ... |
| 12 | ... | ... | ... |
| 13 | ... | ... | ... |
| 14 | ... | ... | ... |
| 15 | ... | ... | ... |
| 16 | ... | ... | ... |
| 17 | ... | ... | ... |
| 18 | ... | ... | ... |
| 19 | ... | ... | ... |
| 20 | ... | ... | ... |
| 21 | ... | ... | ... |
| 22 | ... | ... | ... |
| 23 | ... | ... | ... |
| 24 | ... | ... | ... |
| 25 | ... | ... | ... |
| 26 | ... | ... | ... |
| 27 | ... | ... | ... |
| 28 | ... | ... | ... |
| 29 | ... | ... | ... |
| 30 | ... | ... | ... |
| 31 | ... | ... | ... |
| 32 | ... | ... | ... |
| 33 | ... | ... | ... |
| 34 | ... | ... | ... |
| 35 | ... | ... | ... |
| 36 | ... | ... | ... |
| 37 | ... | ... | ... |
| 38 | ... | ... | ... |
| 39 | ... | ... | ... |
| 40 | ... | ... | ... |
| 41 | ... | ... | ... |
| 42 | ... | ... | ... |
| 43 | ... | ... | ... |
| 44 | ... | ... | ... |
| 45 | ... | ... | ... |
| 46 | ... | ... | ... |
| 47 | ... | ... | ... |
| 48 | ... | ... | ... |
| 49 | ... | ... | ... |
| 50 | ... | ... | ... |



Klášter
SP
10/2011







Kláster – partneři současní a budoucí

- HAMU Praha
- Filharmonie Hradec Králové
- Pražské jaro
- Asociace hudebních umělců a vědců
- Národní památkový ústav
- Univerzita Hradec Králové
- Centrum medievistických studií AV ČR a UK v Praze
- Ústav dějin křesťanského umění KTF
- CHKO Broumovsko
- AVU Praha
- Město Broumov
- DSO Broumovsko
- MAS Broumovsko+
- Podnikatelský klub Broumovska
- Biskupství Královéhradecké
- Broumovská klávesa O.S.
- Královéhradecký kraj



Za poklady Broumovska

Hudební festival v kostelích Broumovska

30. 6. – 1. 9. 2012



ZA POKLADY BROUMOVSKA 2012

7. ročník hudebního festivalu v kostelích Broumovska

Agentura pro rozvoj
Broumovska o.s.



Hudební festival **Za poklady Broumovska** 2012

Cíle festivalu



- Umožnit mladým špičkovým interpretům klasické hudby vystoupení v zaplněných prostorách jednoho z kostelů
- Popularizovat klasickou hudbu ve všech jejích podobách pro širokou veřejnost
- Upozornit na stav uvedených kostelů a pomoci tím těm, kteří usilují o jejich záchranu a opravu

Festival zároveň nabízí prázdninový program obyvatelům a návštěvníkům regionu a milovníkům hudby.





Za poklady Broumovska

Kudelní festival v kostelích Broumovska

30. 6. – 1. 9. 2012



Agentura pro rozvoj
Broumovska o.s.

ZA POKLADY BROUMOVSKA
Program festivalu



Hudební festival **Za poklady Broumovska** 2012

Předběžný program festivalového ročníku 2012 s jedinou výjimkou vždy v sobotu od 18:00 hodin



AGENTURA PRO ROZVOJ
BROUMOVSKA

- Sobota 30. června 2012
Broumov, kostel sv. Vojtěcha
Kateřina Chroboková, varhany
Yasuko Tanaka, trubka
- Sobota 07. července 2012
Heřmánkovice, kostel Všech svatých
Pro Anima
- Sobota 14. července 2012
Martínkovice, kostel sv. Jiří a Martina
Tomáš Jamník, violoncello
Ivo Kahánek, klavír
- Neděle 22. července 2012
Vernéřovice, kostel sv. Michaela
Dagmar Pecková
- Sobota 28. července 2012
Šonov, Kostel sv. Markéty
Musica Florea
- Sobota 04. srpna 2012
Zdoňov, kostel Nejsvětější trojice
Lignum Quintet
doprovodný program – hudební dílna
- Sobota 11. srpna 2012
Otovice, kostel sv. Barbory
Zemlinského kvartet
- Sobota 18. srpna 2012
Vižňov, kostel sv. Anny
Julie Svěcená, housle,
Václav Mácha, klavír
- Sobota 25. srpna 2012
Božanov, kostel sv. Máří Magdaleny
Alfréd Strejček, recitace
Pražské jazzové sexteto
- Sobota 1. září 2012
Ruprechtice, kostel sv. Jakuba Většího
Mio Sakamoto, klavír



REGION
BROUMOVSKO
CZECH REPUBLIC



Hudební festival **Za poklady Broumvska** 2012

Plánovaný doprovodný program festivalového ročníku 2012



AGENTURA PRO ROZVOJ
BROUMOVSKA

Sobota 04. srpna 2012

Teplice nad Metují, Barokní zámek Skály – Bischofstein

Hudební dílna pro děti a mládež pod vedením členů Lignum Quintet

Čtvrtek 30. srpna 2012

Adršpach, prostor při vstupu do skalního města

Filharmonie ve skalách – open air koncert Filharmonie Hradec Králové



 **REGION
BROUMOVSKO**
CZECH REPUBLIC



Hudební festival **Za poklady Broumova** 2012

Okuste atmosféru

2010





Hudební festival **Za poklady Broumovska**

Okuste atmosféru

2011





Agentura pro rozvoj Broumovska o.s.
spolupracovala v 7. ročníku festivalu s těmito partnery:



Generální partner festivalu:



Hlavní partner festivalu:

Hlavní mediální partner:



Mediální partneři:

Partneři festivalu:



Hudební partneři:



Významní partneři:





BROUMOVSKO
CZECH REPUBLIC

KRAJ PÍSKOVCOVÝCH SKAL
A BAROKNÍCH PAMÁTEK



**Společnost pro destinační
management Broumovska**

REGION BROUMOVSKO



Navštivte romantická skalnatá zákoutí **Teplicko-adršpašska** (1), malebná údolí a příkré svahy **Policka** (2), krajinu **Jestřebích hor** a okolí **Hronova**, či tichou **Broumovskou kotlinu** (3) s mnoha unikátními barokními památkami.



Geograficky a historicky svébytný kraj, jehož neobyčejné přírodní krásy byly po staletí hospodářsky kultivovány a obohacovány o umělecké památky pod správou benediktinského řádu. Vznikla tak mimořádná **harmonická a esteticky vyvážená krajina, pro niž je příznačná pestrost a prolínání krás přírody, historie a silných lidí v ní žijících.**

Marketing destinace 2012 obecné předpoklady

- Identifikovat potřeby a požadavky potencionálních zákazníků
- Tvorba produktů cestovního ruchu
- Shoda subdodavatelů na konečné podobě produktu
- Sladění dodávek dílčích částí produktu
- Propagace značky (loga) destinace Broumovska



- Zajištění vhodného marketingu, propagace produktů, produktových balíčků
- Vytvoření systému prodeje těchto produktů
- Monitoring



BROUMOVSKO
VIZE 2025

**KŮŘENY, HODNOTY, IDENTITA,
TRADICE A KLID.**

Poznání a pochopení těchto pěti klíčových slov vede k **sebevědomému Broumovsku**.

01 Broumovsko je především přírodní krajina. Vyhlášená přírodní památka, lesní a luky, květinové sady, vodní parky, zámek a další tradice a památky jsou významnou součástí identity Broumovska.

02 Broumovsko má dlouhou historii a tradici. Jeho kulturní dědictví je bohaté a jedinečné. Zámek, kostel, hrad a další památky jsou důležitou součástí identity Broumovska.

03 Broumovsko je úrodnou a krásnou krajinou. Jeho přírodní krásy jsou důležitou součástí identity Broumovska.

04 Broumovsko je úrodnou a krásnou krajinou. Jeho přírodní krásy jsou důležitou součástí identity Broumovska.

REGION BROUMOVSKO
CZECH REPUBLIC

BROUMOVSKO
CZECH REPUBLIC

B
BROUMOVSKO

Marketing destinace v roce 2012 web a FB



31. října 2012

BROUMOVSKO
KRAJ PÍSKOVCOVÝCH SKAL A BAROKNÍCH PAMÁTEK

Vítejte na Broumovsku

KRAJ PÍSKOVCOVÝCH SKAL A BAROKNÍCH PAMÁTEK

Broumovský Mlýnský náhon



facebook

Broumovsko

28 října 2012

Vítejte na Broumovsku

KRAJ PÍSKOVCOVÝCH SKAL A BAROKNÍCH PAMÁTEK

Broumovský Mlýnský náhon



KRAJ PÍSKOVCOVÝCH SKAL A BAROKNÍCH PAMÁTEK

Marketing destinace v roce 2012 mimořádná příloha MF Dnes Broumovsko

broumovsko

DRUH DEN Broumovsko
Dělní cykloovládní prázdniny
Broumovsko
Dělní cykloovládní prázdniny
Dělní cykloovládní prázdniny
Dělní cykloovládní prázdniny

Vzhůru do Adršpašsko-teplických skal! Za divokou romantikou

Až dle četných, avšak velmi přesných
v Adršpašsko-teplických skalách se stále
na romantiku a výhledy na krásnou přírodu
Adršpašsko-teplických skal a ve střední
Česku je možné vše vidět z
hlavního města a okolí.



V
Adršpašsko-teplických skalách se stále
na romantiku a výhledy na krásnou přírodu
Adršpašsko-teplických skal a ve střední
Česku je možné vše vidět z
hlavního města a okolí.

Opati zasílají klášter baroku, dnes láká na kulturu

Opati zasílají klášter baroku, dnes láká na kulturu
Opati zasílají klášter baroku, dnes láká na kulturu
Opati zasílají klášter baroku, dnes láká na kulturu



broumovsko

**Hopková zrna
a rybníky do skal
a na slavnosti**

Lidé ocení přátelskou atmosféru

Prostředí, příjemná sezení
Společnost při občerstvení
Management Broumovsko
a jeho úroveň. **Dotazník**



K Broumovsko je pro
občerstvení ideálním
prostor pro
příjemnou
atmosféru.



**Počet zrnkem
skal v
Broumovsku**

**Magií národní
rodiny**

Mažanec Markara: v městečku a v přírodě

Mažanec Markara:
v městečku a v přírodě
Mažanec Markara:
v městečku a v přírodě

SLUŽBA
Dělní cykloovládní prázdniny
Dělní cykloovládní prázdniny
Dělní cykloovládní prázdniny

Národní park
Národní park
Národní park
Národní park

broumovsko

**V leteckých
sklích
přijímají letáky**

Adrenalin: lana ve výškách

Pro letáky, se který
letáky se který
letáky se který
letáky se který



P Adrenalin: lana ve výškách
Adrenalin: lana ve výškách
Adrenalin: lana ve výškách

Adrenalin: lana ve výškách
Adrenalin: lana ve výškách
Adrenalin: lana ve výškách

Broumovsko, značka vody i medu

**Teplá
natura**



Broumovsko, značka vody i medu
Broumovsko, značka vody i medu
Broumovsko, značka vody i medu



KRAJ PÍSKOVCOVÝCH SKAL A BAROKNÍCH PAMÁTEK

Marketing destinace v roce 2012 – rozpracován koncept Bike resort Broumovsko www.bikeresort.cz

BIKE RESORT BROUMOVSKO

Pripravili jsme trasy pro každého. Jen si vybrat

Trasy a trasy do okolí odpovídají:

<p>5-10 km</p> <p>Trasy do 10 km pro děti a začátečníky. Více informací -</p>	<p>20-40 km</p> <p>Trasy do 40 km pro děti a začátečníky. Více informací -</p>	<p>45-60 km</p> <p>Trasy do 60 km pro děti a začátečníky. Více informací -</p>	<p>> 60 km</p> <p>Trasy do 60 km pro děti a začátečníky. Více informací -</p>
--------------------------------------------------------------------------------------	---------------------------------------------------------------------------------------	---------------------------------------------------------------------------------------	-----------------------------------------------------------------------------------------

Vítejte v novém Bike Resortu Broumovsko

Kraj, který je třeba poznat. Cyklo trasy po památkách

Božanov, **Stárkov**, **Adrspach**, **Broumov**, **Vilimov**, **Broumov**, **Kustovice**

BIKE RESORT BROUMOVSKO



KRAJ PÍSKOVCOVÝCH SKAL A BAROKNÍCH PAMÁTEK

Marketing destinace v roce 2012 – rozpracován koncept Bike resort Broumovsko



www.bikeresort.cz
www.broumovsko.cz



s podporou /
with support of Specialized





Marketing destinace v roce 2012 investice do infrastruktury CR





KRAJ PÍSKOVCOVÝCH SKAL A BAROKNÍCH PAMÁTEK

Marketing destinace v roce 2012

Magazín Broumovsko 2013





AGENTURA PRO ROZVOJ
BROUMOVSKA



Další projekty APRB

15. listopadu 2012



Vize pomoci lidem v těžké situaci a jejich další uplatnění





Máme rádi Broumovsko

- Grantový program na podporu aktivit s dětmi – vytváření pozitivního vztahu k regionu
- Plněn z výtěžků aukce vín a ostatních příspěvků
- Letos:
 - 3x 12 tis. Kč malé granty
 - 2x 30 tis. Kč granty+
- Ročně rozděleno průměrně 80 tis. Kč, jednoduchá administrace a žádost.

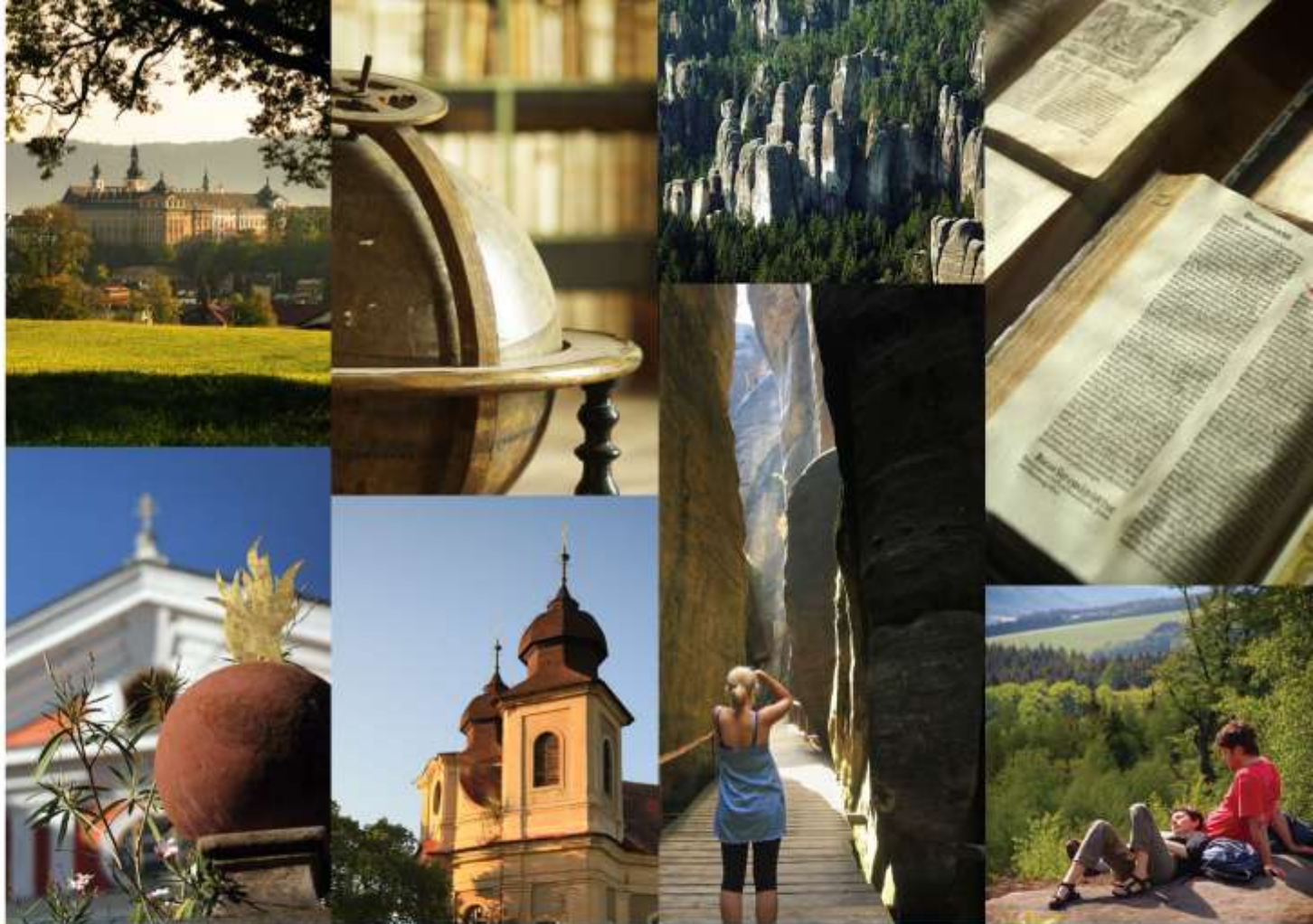


Další projekty

- Dobrovolnické pobyty – MB poskytnutí ubytovny (APRB platí stravu a program)
- Stolní kalendář historických pohlednic Broumovska a okolí
- Paměť Broumovska



AGENTURA PRO ROZVOJ
BROUMOVSKA



Sociální podnikání Agentury pro rozvoj Broumovska

15. listopadu 2012



Sociální firma – tiskařské digitální centrum Centrum služeb Broumov s.r.o.

CENTRUM SLUŽEB
BROUMOV

LETÁKY,
PLAKÁTY,
SAMOLEPKY,
VIZITKY,
DIPLOMY,
POZVÁNKY,
KNIHY,
CENÍKY,
KATALOGY,
OBEČNÍ ZPRÁVODAJE
APOD.

Tiskněte
v sociální firmě...

- Provoz v pronajatých prostorách VEBA
- 4 zaměstnanci
- 1 manažer centra
- 3 na ½ úvazek ze znevýhodněných skupin
 - Zdravotně postižení
 - Lidé pečující o osobu blízkou

Kompletní nabídka polygrafických služeb

Špičkový digitální tisk nové generace – již od 1 ks

Tisková zařízení určená pro barvový i černobílý digitální produkční tisk disponující pokročilými přesnými technologiemi a to jak v oblasti hardwaru, tak softwaru.

Jejich robustní design zajišťuje vysokou kvalitu při maximální rychlosti a je tak zárukou rychlé obrátkovosti jak při dlouhých, tak krátkých tiskových úlohách.

- formát tiskového archu: 330 x 487 mm /A3+/-
- gramáže papíru od 60g/m² do 300g/m²
- tisk na natírané a nenatírané papíry, samolepicí folie, grafické papíry
- personalizace, příprava dat, DTP, grafické práce, kopírování
- on-line kalkulace tisku na www.csbroumov.cz
- aplikace web2print – uživatelský účet ZDARMA pro stálé zákazníky

Dokončovací zpracování

- vazba V1 – šitá vazba /např. katalogy, prospekty, zpravodaje/
- vazba V2 – lopotná vazba /např. knihy, konviky/
- kroužková vazba /např. kalendáře, vzorníky/

- falcování, skládání



- rylování (blgování)

- laminace – povrchová úprava lesklá nebo matná





Kláster Broumov servisní s.r.o. – prohlídkové okruhy broumovského kláštera a návštěvnické centrum s Café Dientzenhofer, Benediktinské sklepy



NAVŠTIVTE BENEDIKTINSKÝ KLÁŠTER BROUMOV

COME AND SEE
THE BENEDICTINE MONASTERY
IN BROUMOV

BESUCHEN SIE
DAS BENEDIKTINERKLOSTER
IN BROUMOV

ODWIEDŹCIE
KLASZTOR BENEDYKTYNÓW
BROUMOV

www.klaster-broumov.cz



Prohlídkový okruh kláštera





Návštěvnícké centrum s kavárnou, vinná galerie





Nezávislý zpravodajský server

Naše.Broumovsko.cz

- Nové zprávy z regionu každý den
- Blogy osobností
- Názory
- Informační servis ve spolupráci s IC Broumovsko
- Letos rozšířeno o Nachodske.info

KRAJ PÍSKOVCOVÝCH SKAL A BAROKNÍCH PAMÁTEK

ck.broumovsko s.r.o.
(těžko udržitelné, integrace se SDMB?)

Významný záznam ve významné krajíně.

AKTIVNÍHO / **SPRÁVY**
AKTIVNÍHO / **HOBBY**
AKTIVNÍHO / **ADVENTY**
AKTIVNÍHO / **PAMÁTEK**
AKTIVNÍHO / **POHÁŘI** / **OSTRÁK**
AKTIVNÍHO / **TRAVEL** / **SPRÁVY**
AKTIVNÍHO
AKTIVNÍHO / **POHÁŘI**
AKTIVNÍHO / **OSTRÁK**



VÝHLEDU / **JINÉHO** / **UÁŘI**
AKTIVNÍHO / **TRAVEL** / **SPRÁVY**
AKTIVNÍHO / **OSTRÁK**
AKTIVNÍHO / **POHÁŘI** / **OSTRÁK**



AKTIVNÍHO / **TRAVEL** / **SPRÁVY**
AKTIVNÍHO / **OSTRÁK**
AKTIVNÍHO / **POHÁŘI** / **OSTRÁK**



AKTIVNÍHO / **TRAVEL** / **SPRÁVY**
AKTIVNÍHO / **OSTRÁK**
AKTIVNÍHO / **POHÁŘI** / **OSTRÁK**

AKTIVNÍHO / **TRAVEL** / **SPRÁVY**
AKTIVNÍHO / **OSTRÁK**
AKTIVNÍHO / **POHÁŘI** / **OSTRÁK**



AKTIVNÍHO / **TRAVEL** / **SPRÁVY**
AKTIVNÍHO / **OSTRÁK**
AKTIVNÍHO / **POHÁŘI** / **OSTRÁK**



AKTIVNÍHO / **TRAVEL** / **SPRÁVY**
AKTIVNÍHO / **OSTRÁK**
AKTIVNÍHO / **POHÁŘI** / **OSTRÁK**

Ochutnávka musheringu - jízda se psím spřežením
 1500 Kč
 Všechny záznamy ve významné krajíně.



Skupinová ochutnávka vín ve vinné galerii Broumovského kláštera
 1500 Kč
 Všechny záznamy ve významné krajíně.



Lázeňská kápenka - žilgoc hot springs
 1500 Kč
 Všechny záznamy ve významné krajíně.

PŮJČOVNA SPORTOVNÍHO VYBAVENÍ



Vítejte na Broumovsko!
 Využijte našich služeb - nastříháme Vám technickou holu, nastavíme kůly, špičkové boty, nebo se třeba i odlehněte.

CK BROUMOVSKO | 

CENÍK PŮJČOVNĚHO

Uplatnění	1 týden	2 týdny	1 měsíc	1 rok
Kolo pro dospělé	150,-	300,-	450,-	1500,-
Kolo dítěte	100,-	200,-	300,-	1000,-
Holky pro dospělé	50,-	100,-	150,-	500,-
Holky dítěte	30,-	60,-	90,-	300,-
Společenská hra	10,-	20,-	30,-	100,-
Wahle	50,-	100,-	150,-	500,-
Wahle	100,-	200,-	300,-	1000,-



1 den zapůjčení vybavení = 24 hodin
 1/2 dne zapůjčení vybavení = 8 hodin
 Cena za vybraný předmět zapůjčení
 Při zapůjčení vybavení je třeba přivést vlastní sáňku
 v ostatních příp. a předmětů jsou dodávány
 a poskytnuty bezplatně.



ck.broumovsko s.r.o.
 484 001 235, 759 01 Broumov
 telefon +420 480 123 236, mobil +420 130 759 734
 e-mail ck@broumovsko.cz
 www.ck.broumovsko.cz



Děkuji za pozornost.
Náš tým bude rád spolupracovat i s Vámi!

Jan Školník

Agentura pro rozvoj Broumovska o.s.

Klášter 1

550 01 Broumov

js@broumovsko.cz

+420 491 521 283

<http://aprb.broumovsko.cz>

<http://nase.broumovsko.cz>

www.broumovsko.cz